



Société Marocaine de Médecine Maritime

الجمعية المغربية للطب البحري

Les maladies chez les marins pêcheurs

Dr SEBBAR LAMIA

Secrétaire général de la Société Marocaine de Médecine Maritime

RABAT LE 06/12/2022

PLAN

- ▶ INTRODUCTION
- ▶ DEFINITIONS
- ▶ MALADIES CARDIOVASCULAIRES
- ▶ PRINCIPAUX CANCERS
- ▶ PREVENTION
- ▶ CONCLUSION

INTRODUCTION

- Gens de mer: population diversifiée, population vulnérable; conditions de vie, conditions de travail exposition,
- Maladies chroniques: maladies multifactorielles, déterminants sociaux de la santé; PEC difficile; coût très élevé
- Maladies chroniques: facteurs de risques, mode de vie
- Quels sont les prévalences des maladies chez les gens ? de mer quelle exposition?

Définitions

- ▶ OMS: une maladie chronique est une maladie nécessitant des soins à long terme, pendant une période d'au moins plusieurs mois.
- ▶ Maladies transmissibles (hépatites,..) ou non transmissibles (Diabète, MCV,..)
- ▶ Mais en général, les maladies chroniques sont assimilées aux MNT
- ▶ Souvent début insidieux
- ▶ En règle générale, évoluent lentement

Définitions

- ▶ Catégorie extrêmement vaste de problèmes de santé
- ▶ Les pathologies cardiovasculaires, les cancers, le diabète, les pathologies bucco-dentaires, certains troubles mentaux (dépression, schizophrénie), les maladies respiratoires chroniques et maladies articulaires ainsi que les handicaps (amputations, cécité, surdité), s'inscrivent tous dans cette catégorie.

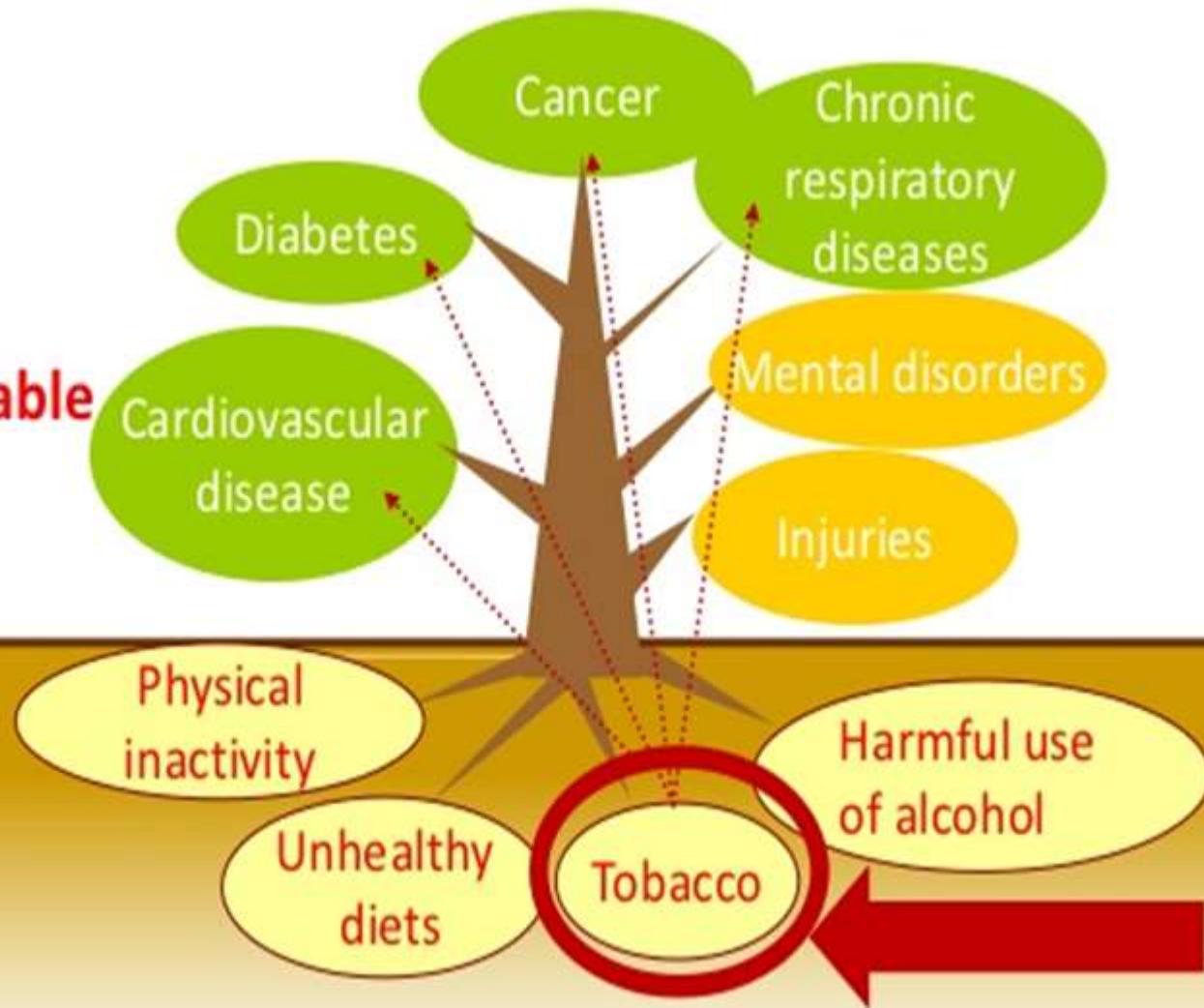
Définitions

Points en communs :

- ▶ Partout dans le monde; plus en plus dans les PVD; alourdir la charge de morbidité due aux maladies infectieuses
- ▶ Remettent en question le fonctionnement des systèmes de santé actuels;
- ▶ Les décideurs politiques à s'engager dans le processus du changement et de l'innovation pour répondre aux nouveaux besoins;
- ▶ Lourdes conséquences sur les plans économique et social et mettent en péril les ressources allouées aux soins de santé;
- ▶ Mêmes facteurs de risque: le tabagisme, le stress, la sédentarité, l'alimentation déséquilibrée (consommation excessive de sel, préférence des produits raffinés à ceux contenant les fibres et les glucides complexes), l'usage nocif de l'alcool et des substances psycho-actives...

**Noncommunicable
Diseases and
Conditions**

Risk factors



Risk Factors and NCD

RISK FACTORS	NONCOMMUNICABLE DISEASES				
	CVD	Stroke	Cancer	CRD	Diabetes
Age	✓	✓	✓	✓	✓
Heredity	✓	✓	✓	✓	✓
Unhealthy diet and excessive energy intake	✓	✓	✓	✓	✓
Physical inactivity	✓	✓	✓	✓	✓
Tobacco use	✓	✓	✓	✓	✓
Alcohol	✓	✓	✓		
Raised blood pressure	✓	✓			✓
Raised blood glucose	✓	✓	✓		✓
Abnormal blood lipids	✓	✓	✓		✓
Overweight/ obesity	✓	✓	✓	✓	✓

Source: WHO. (2003). STEPS: A framework for surveillance. Geneva, Switzerland.

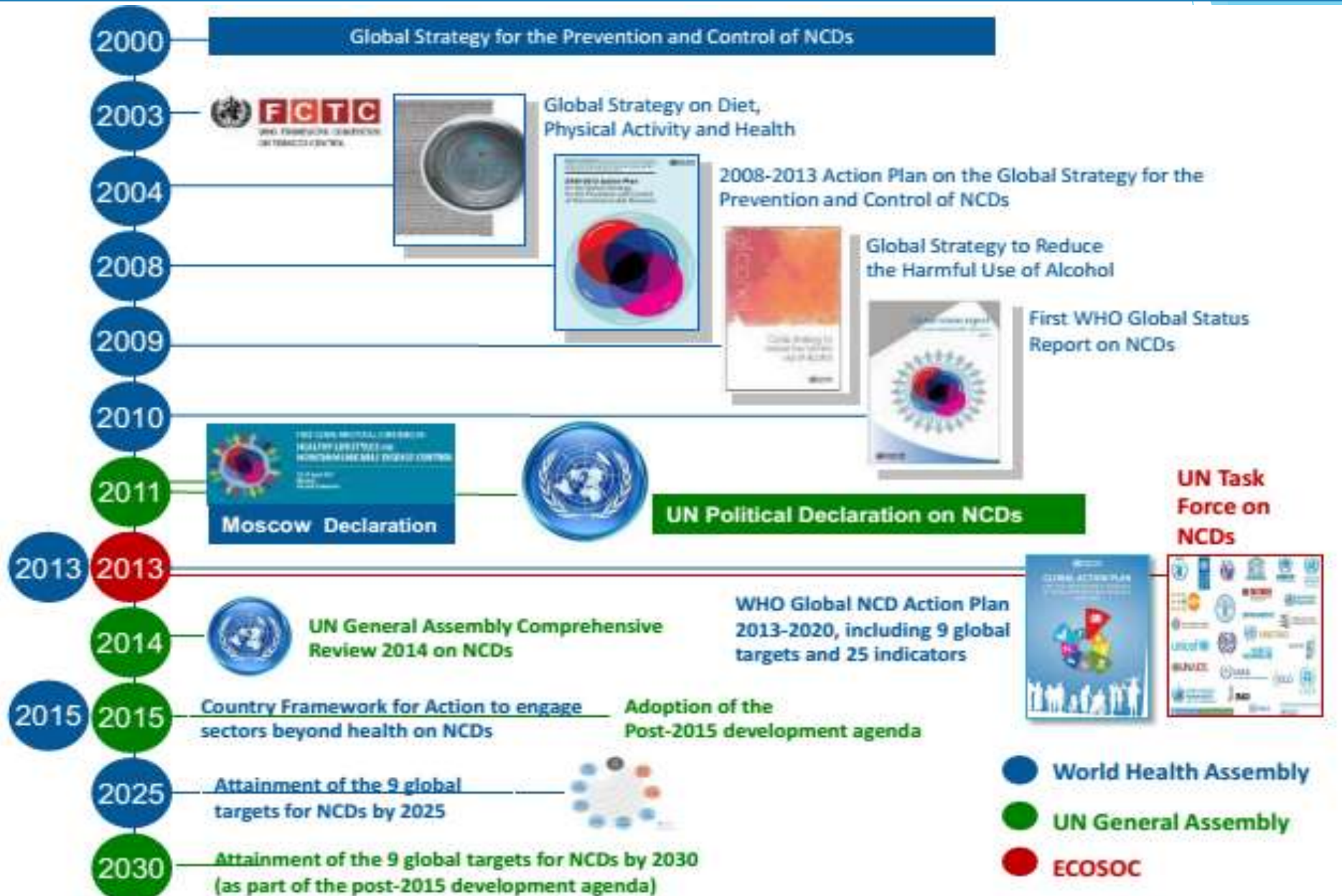
Maladies Non Transmissibles

OMS : 4 Maladies, 4 Facteurs de risques Modifiables communs

		Facteurs de risque			
		Tabagisme	Alimentation mal saine	Sédentarité	Utilisation abusive d'alcool
Maladies non transmissibles	Maladies cardiovasculaires	✓	✓	✓	✓
	Diabète	✓	✓	✓	✓
	Cancer	✓	✓	✓	✓
	Affection respiratoires chroniques	✓			

Global Mile stones : Prevention and Control of NCDs

UN Process to address NCDs as one of the major challenges for development in the 21 st century



MALADIES CARDIOVASCULAIRES

The background features a white space with abstract, overlapping geometric shapes in various shades of blue (light, medium, and dark) on the right side, creating a modern, clean aesthetic.

- ▶ Peu de documentation au niveau international:
- ▶ Manuels publiés: PEC des urgences cardiovasculaires à bord
- ▶ Principaux travaux: facteurs de risques des maladies cardiovasculaires chez les marins pêcheurs:
- ▶ Action importantes sur les facteurs de risques

PRINCIPAUX CANCERS

The background features abstract, overlapping geometric shapes in various shades of blue, ranging from light sky blue to deep navy blue. The shapes are primarily triangles and polygons, creating a dynamic, layered effect on the right side of the page, while the left side is mostly white.

Epidémiologie

- ▶ PUKKALA et AL (96): cancer cutanés; mésothéliomes; pancréas, prostate
- ▶ ANDERSON et AL (99): lèvres, estomac; cancer bronchique

Tous les secteurs Maritimes

Secteur professionnel	Cancérogènes	Localisation des cancers	Références
Ensemble des professionnel de la mer	UV liés au travail	Lèvres	ANDERSON 99
Dockers	Diesel	Poumon	DROSTE 99
Dockers	Molybdène, huiles minérale, chrome	Poumon	STEELAND 98
Tankers	benzène	Tissu hématopoéitique	NILSSON 98
Tankers	HAP	Poumon, vessie	MOEN 94, 95, 96
Tankers	Non précisés	Poumon pancréas, reins, SNC, tissu hématopoéitique	SAARNI 2002
Tankers	Benzène; fumées diesel, huiles minérales	Larynx, pharynx, poumon, langue, œsophage; pancréas Reins, vessie, rectum, colon Os, peau, utérus	KAERLEV 2005

Réparation et construction navale

- ▶ BRANTOM et AL : poumon et lèvre
- ▶ Catégories touchées: garnisseurs des chaudières; tuyauteurs et les manœuvres; travailleurs de bois, peinture, sableurs au jet et soudeurs
- ▶ Principal cancérigène: amiante, peintures, bois

TRANSPORTS MARITIMES

The background features abstract, overlapping geometric shapes in various shades of blue, ranging from light sky blue to deep navy blue. These shapes are primarily located on the right side of the frame, creating a dynamic, modern aesthetic. The text 'TRANSPORTS MARITIMES' is centered horizontally and rendered in a classic, blue, serif typeface.

Pays	Type d'étude	Localisation	Commentaire	Référence
DANMARK	Cohorte	Poumon	Incidence en fonction du poste à bord	BRANDT
DANEMARK	Cohorte	Poumon Autres localisations	Incidence en fonction du poste à bord	KAERLEV
FINLANDE	Cas contrôle	Pancréas Poumon leucémies	Incidence est différente selon la durée d'exposition	SAARNI
NORVEGE	Cohorte	Différentes localisations	Incidence en fonction du poste à bord	MOEN
SUEDE	Cas contrôle	Hématologie LNH	Fonction de l'exposition au vapeurs	NILSSON

Pêche

Pays	Type d'étude	Localisation	Commentaire	Référence
SUEDE	Cohorte	Estomac, colon	Incidence en fonction de l'activité professionnelle	CHOW 94
SUEDE	Cohorte	Estomac, Myelome multiple	1360 pêcheurs	HAGMAR 92
SUEDE	Cohorte	Estomac myelome multiples	Différence de consommation des poissons riches en organophosphorés	SWENSSON
ISLANDE	Cohorte	Estomac , poumon, leucémies	27 884 pêcheurs et marins si activité professionnelle sup 10 ans	RAFINSON 94
ITALIE	Cas contrôle	Estomac	Incidence en fonction de l'activité professionnelle	COCO
ITALIE	Cas contrôle	Poumon	460 Pêcheurs atteints versus 172 proches	MASTRANGELO
DANEMARK	Cohorte	Poumon	Hommes de 20 à 64 ans	JENSEN

PRINCIPAUX CANCERIGENES

The background features a white space on the left and a complex geometric pattern of overlapping triangles in various shades of blue (light, medium, and dark) on the right side.

- AMIANTE: utilisée dans les moteurs et en isolation; Poumon, plèvre
- Hydrocarbures: poumon; voies aériennes supérieures
- Facteurs de risques : Tabac; alimentation

Situation au Maroc

The background of the slide is white with abstract blue geometric shapes on the right side. These shapes include overlapping triangles and polygons in various shades of blue, from light sky blue to dark navy blue. The shapes are positioned on the right edge, creating a modern, dynamic feel.

Habitudes nocives

	PG Maroc	Stress MP 715	Vigilance MP 620	BPCO MP 770	Addictions MP 1 219	Ordalie MP 1 413
Tabac	34,5	79	68,1	59,9	58,5	52,3
Alcool	8	64,4	10,6	40,4	36,5	38,9
Cannabis	9	37,9	41	23,9	36,2	31,7
Autres psychotropes	-	4,5	9,3	-	9,3	12,5
Associations	-	-	-	-	34,2	24,6

PG : population générale

MP : marins pêcheurs

Prévalence du cannabisme

BTP	12,7%
Soins	0,4%
Gens de mer	31,7 %
Conducteurs professionnels	11,7%

Prévalence de l'alcool

BTP	20,1%
Soins	6 – 14 %
Gens de mer	38,9 %
Conducteurs professionnels	12,9 %

Prévalence du tabagisme

Industrie de détergents	30,6
Cimenterie	37,8
Menuiserie	43,8
Céréales	30,3
Volailles	37
Textile-coton	33,5
Coiffure	18
Minoterie	31,9
Boulangerie	33,9
Gens de mer	52,3

Situation des femmes dans le secteur de pêche

- ▶ Exposition professionnelle
- ▶ Facteurs de risque: exposition à tous les facteurs de risques, IST
- ▶ Situation de vulnérabilité très importante

The background features a white space with abstract, overlapping geometric shapes in various shades of blue (light, medium, and dark) on the right side, creating a modern, layered effect.

PREVENTION

Mode de vie: sevrage tabagique+++ , mode de vie sain

Prévention: interdire l'utilisation de l'amiante, contrôle des autres cancérigènes
(Hydrocarbures, organophosphorés...)

Action sur les déterminants sociaux de la santé

CONCLUSION

- ▶ Les gens de mer: êtres particuliers, vulnérables; situation de précarité
- ▶ Maladies chroniques: pathologies multifactoriels et nécessite une PEC multidisciplinaires, action importante sur les déterminants sociaux
- ▶ Prévention: bonne hygiène de vie, respect de la réglementation
- ▶ Manque de données au niveau nationale et au niveau international
- ▶ Sujets d'études intéressants: situation réels au niveau de chaque pays; et résultats des différentes interventions

Merci pour votre attention

The background features abstract, overlapping geometric shapes in various shades of blue, ranging from light sky blue to deep navy blue. These shapes are primarily located on the right side of the frame, creating a modern, layered effect against the white background.